

**Tourlänge:** 7,4 km

**Einkehrmöglichkeiten:**

Gastronomie bietet die Oppendorfer Mühle und im Sommer der Wildpark. Zu erwähnen ist auch die Obstquelle Schuster (Obstladen und -hof) an der Rastorfer Mühle. Entlang der Schwentine und im Wildpark gibt es zur Rast einige Bänke.

**Sehenswürdigkeiten:**

Das Wasserkraftwerk

**Wegbeschreibung:**

Unser Start ist an der weißen Brücke in Rosenfeld. (Parkmöglichkeit, Busstation und Anschluss an die Tour 14).

Es geht gegen den Uhrzeiger durch den Ort Rosenfeld und am Ortsausgang nach links ↶ (Markierung der Schusteracht). Auf der geteerten Einwohnerstraße gehen wir abwärts zum Rosensee; immer am See entlang. Nach 1,5 km kommen der Staudamm und das erste Wasserkraftwerk; kurz dahinter bietet eine Holzbrücke eine Abkürzung zum Wildpark und zurück zum Ausgangspunkt. Der Weg wäre dann insgesamt 3,5 km lang.

Ohne die Nutzung der Holzbrücke als Abkürzung geht es geradeaus bis zur Rastorfer Mühle und einer Steinbrücke, die links ↶ über die Schwentine führt.

Auf der anderen Schwentineseite gibt es die nächste Abkürzung zum Wildpark (geradeaus) und zurück (dann insgesamt 4,7 km).

Ohne die Abkürzung geht es hinter der Brücke gleich nach rechts ↷ weiter. Wir passieren die Obstquelle Schuster und wechseln am nächsten Kraftwerk erneut die Flussseite über eine Brücke. Rechts sehen wir die Plantagen vom Obsthof und erreichen nach 700 m die

Oppendorfer Mühle.

Dort gibt es geradeaus den Anschlussweg nach Klausdorf und zur Schwentinefahrt (Flussschiff) Richtung Kiel. Dies ist der Anschluss an den Weg 16.

Wir wechseln aber an der Oppendorfer Mühle die Flussseite und von dort geht es durch einen Hohlweg und an Feldern entlang zurück.

Flussaufwärts erreichen wir so wieder die Rastorfer Mühle/Obstquelle und über 200 m Teerstraße/Parkplatz den Eingang zum Wildpark (siehe [www.schwentinetal.de](http://www.schwentinetal.de)). Durch den Wildpark geht es an der Schwentine und dem Rosensee entlang zur weißen Brücke.



Impressum:

Bürgernetzwerk e.V. Schwentinetal - Barkauer Land,  
Erich Kalau, Wischhof 4, 24211 Postfeld.

[erich.kalau@ki.tng.de](mailto:erich.kalau@ki.tng.de)

© Bürgernetzwerk e.V. Schwentinetal - Barkauer Land  
[www.buergernetzwerk-sbl.de](http://www.buergernetzwerk-sbl.de)

**Bürgernetzwerk e.V.**

Schwentinetal - Barkauer Land



## Wandern im Tal der Schwentine und im Barkauer Land

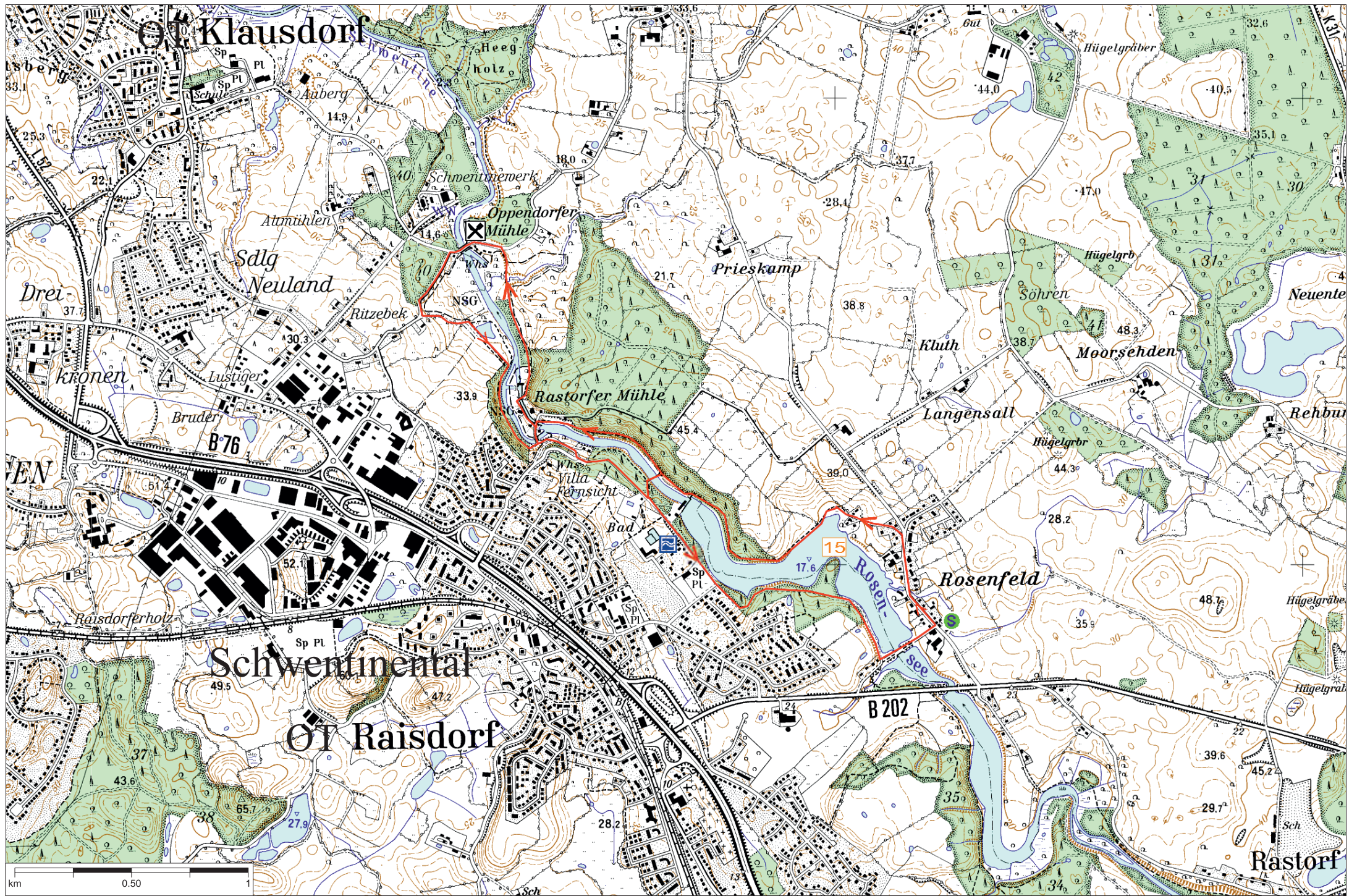


### 15 Schwentinewanderweg Um den Rosensee

Dieser beliebte, regionale Rundweg führt um den Rosensee (1908 als Stausee der Schwentine zur Errichtung eines Wasserkraftwerkes errichtet). Er führt durch schattige Wälder und bietet mit dem Wildpark (auch Spielplatz) die Möglichkeit eines Familienweges. Als Route 15 ist dies ein Teilstück des Wanderweges von Preetz nach Kiel-Wellingdorf.

Abgesehen von einigen wenigen Steigungen, ist die Tour bequem zu gehen und führt fast nur über Sandwege. Verschiedene Start- und Abkürzungsmöglichkeiten sind auf der Karte zu erkennen.





Top. Karte 1:25000 Schleswig-Holstein/Hamburg, Maßstab 1:20000  
 © Landesvermessungsamt Schleswig-Holstein, Bundesamt für Kartographie und Geodäsie 2009