

Tourlänge: 17,5 km

Einkehrmöglichkeiten:

Cafes und Restaurants befinden sich am Start- und Zielpunkt, Rastmöglichkeiten sind an der Waldkapelle in Neuwühren II und am Waldrand südlich von Neuwühren I/II sowie in Sieversdorf, mehrere Bänke begleiten die letzten Kilometer von der Sieversdorfer Brücke zurück zum Preetzer Markt.

Sehenswürdigkeiten:

Die Waldkapelle am Gut Neuwühren II

Wegbeschreibung:

Wir starten vom Marktplatz in Preetz, überqueren am *Garnkorb* die Straße und gehen auf der *Mühlenstraße* weiter bis zur Abzweigung *An der Mühlenau*, in die wir nach links ↵ einbiegen. Sie bringt uns am Parkplatz und Kindergarten vorbei in den Mühlenpark, an dessen Ende wir die Mühlenau (Postau) überqueren. An ihr entlang gehen wir nach links ↵ weiter unter der Bahnlinie und später unter der *Wilhelm-Raabe-Straße* hindurch, bis wir den Postsee erreichen und nach rechts ↷ an seinem Ufer weitergehen. Wir passieren die alte Badestelle unterhalb des Schwimmbades und erreichen schließlich das Ende des Postsees. Hier überqueren wir die *Pohnsdorfer Straße* (L 49!) und gehen gegenüber auf dem Parkplatz nach links ↵ weiter.

An seinem Ende geht es nach rechts ↷ hinauf in den *Kronsredder* hinein. Links passieren wir den Hof Hörnsee und etwas später rechts die Siedlung Kronsredder. Unser Weg führt weiter bis zum Rand des Klosterforstes Preetz.

Dort gehen wir auf dem Hauptweg in den Wald hinein (Forstweg), folgen einem Rechtsschwenk und biegen nach 500 Metern an der ersten Abzweigung links ↵ ab. Weiter geht es geradeaus bis zum Waldrand. Dort folgen wir einer S-Kurve (links-rechts) und dem Feldweg am Wald entlang.

Von rechts kommt ein Reitweg, wir wenden uns mit dem Hauptweg nach links ↵ und stoßen auf die Straße, die von links (Pohnsdorf) kommt. Wir folgen ihr geradeaus, passieren das Gut Neuwühren III (links), verschmähen die Abzweigung nach Ralsdorf (rechts) und folgen der Straße. Bevor diese erneut in den Wald eintaucht,

biegen wir nach links ↵ ab und erreichen die Waldkapelle und das Gut Neuwühren II. Dies ist ein guter Platz zum Rasten und zur inneren Einkehr.

An den Gütern Neuwühren II und I vorbei geht es jetzt in südlicher Richtung auf ein weiteres Teilstück des Klosterforstes zu. An seinem Rand bietet ein Unterstand der Schusteracht eine weitere Rastmöglichkeit. Wir gehen geradeaus weiter und verlassen damit die nach rechts abweichende Schusterachtstrecke. Der Weg führt in südlicher Richtung und erreicht bald eine große Wiese, an deren Ostrand wir weitergehen und wieder in den Wald eintreten, bis wir auf eine T-Kreuzung und die Schusterachtstrecke stoßen. Wir folgen ihr kurz nach rechts ↷, verlassen sie aber an der nächsten Abzweigung nach links ↵ und kommen nun auf diesem Waldweg bis zum Waldrand.

Nach links ↵ führt ein Reitweg wieder in den Wald Richtung Pohnsdorf, wir wechseln aber auf die Teerstraße nach Oha, lassen diese Ortschaft rechts liegen und gehen an der Weggabelung vor dem Ort nach links ↵.

Die Straße führt uns zur L 49, die wir überqueren (!). Gegenüber geht es geradeaus – nun sind wir wieder auf der Schusterachtstrecke – in Richtung Sieversdorf und dann im Ort nach links ↵. Am Dorfeinde Richtung Postsee können wir in einer Rasthütte der Schusteracht eine weitere Pause einlegen. Weiter geht es über die Sieversdorfer Brücke zwischen den beiden Teilen des Postsees in Richtung Preetz. Kurz vor den ersten Häusern der Stadt verlassen wir wieder die Schusterachtstrecke und steigen nach links ↵ hinab zum Postsee. Hier gehen wir unmittelbar am Seeufer weiter bis zum Ausfluss der Mühlenau. Der Weg verläuft nun entlang der Mühlenau. Wir gehen unter der *Wilhelm-Raabe-Straße* hindurch, erreichen eine Brücke, überqueren hier das Flüsschen und gehen am anderen Ufer weiter bis zur nächsten Brücke, über die wir wieder in den Mühlenpark und dann über die Straßen *An der Mühlenau* und *Mühlenstraße* den Preetzer Marktplatz erreichen.

Impressum:

Bürgernetzwerk e.V. Schwentinetal - Barkauer Land,
Erich Kalau, Wischhof 4, 24211 Postfeld.

erich.kalau@ki.tng.de

© Bürgernetzwerk e.V. Schwentinetal - Barkauer Land
www.buergernetzwerk-sbl.de

Bürgernetzwerk e.V.

Schwentinetal - Barkauer Land



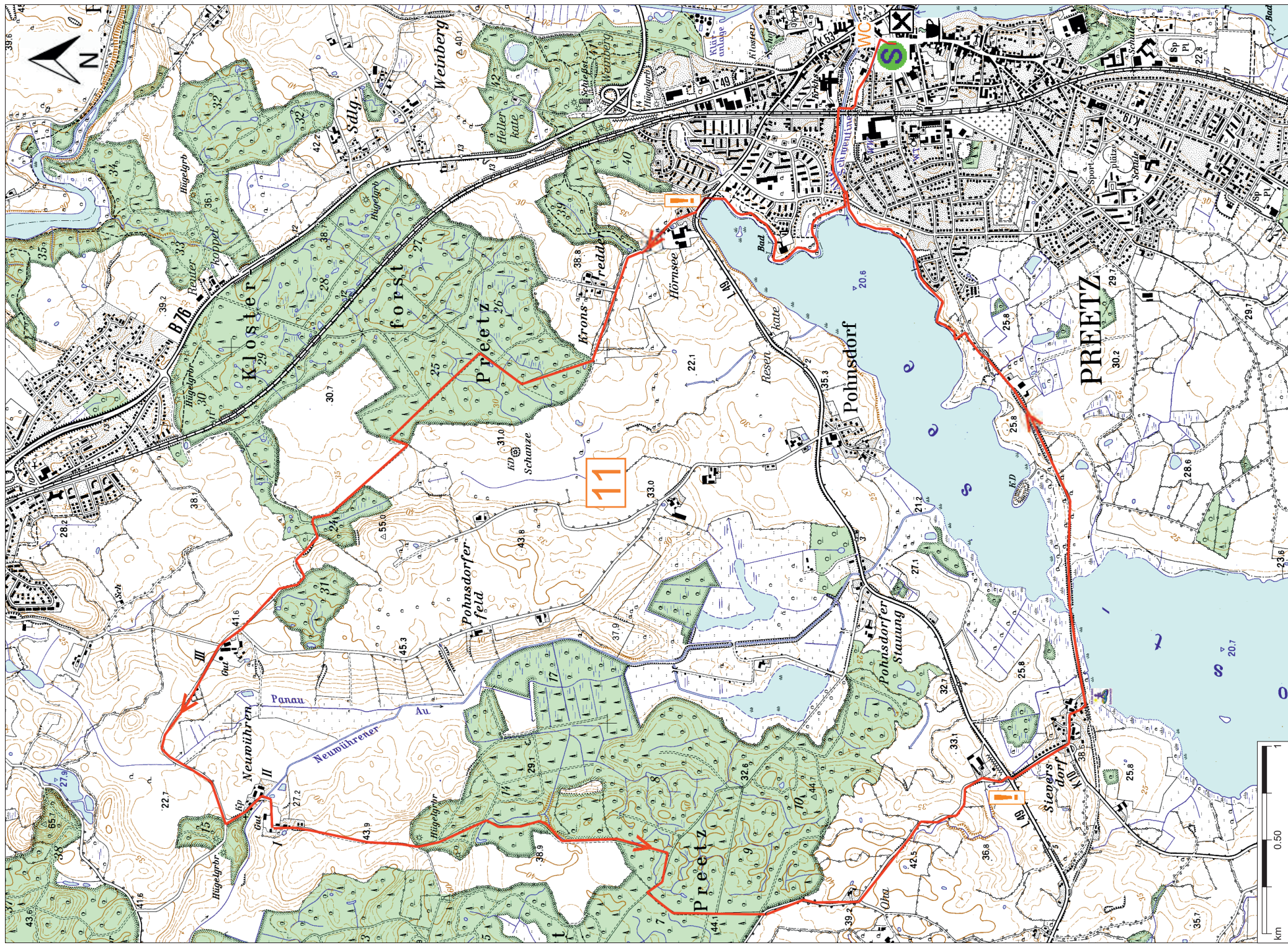
Wandern im Tal der Schwentine und im Barkauer Land



11 Um die Neuwührener Au

Die Tour ähnelt der Pohnsdorfer Runde (10) und hat eine teils identische Wegführung, startet allerdings in Preetz und umrundet über Sieversdorf den östlichen Teil des Postsees. Die Tour bietet damit zusätzlich viele schöne Ausblicke auf beide Teile des Postsees.

Siebzig Prozent des Weges sind Sandwege, der Rest wenig befahrene Straße und ein halber Kilometer Bürgersteige in Preetz. Mit dem Start in Preetz bietet sie Anknüpfungen an alle weiteren Preetzer Touren und die Schusteracht oder auch Zusatzschleifen für überregionale Wanderer (E 1, Pilgerpfad). Ein Teilstück vom Hof Hörn bis zur Abzweigung vor Gut Neuwühren II ist identisch mit der Wanderstrecke 10a. Wir empfehlen den Start am Preetzer Marktplatz. Langzeitparkplätze finden sich am Bahnhof (Westseite) und am Fachmarktzentrum am Hufenweg.



Top. Karte 1:25000 Schleswig-Holstein/Hamburg, Maßstab 1:25000